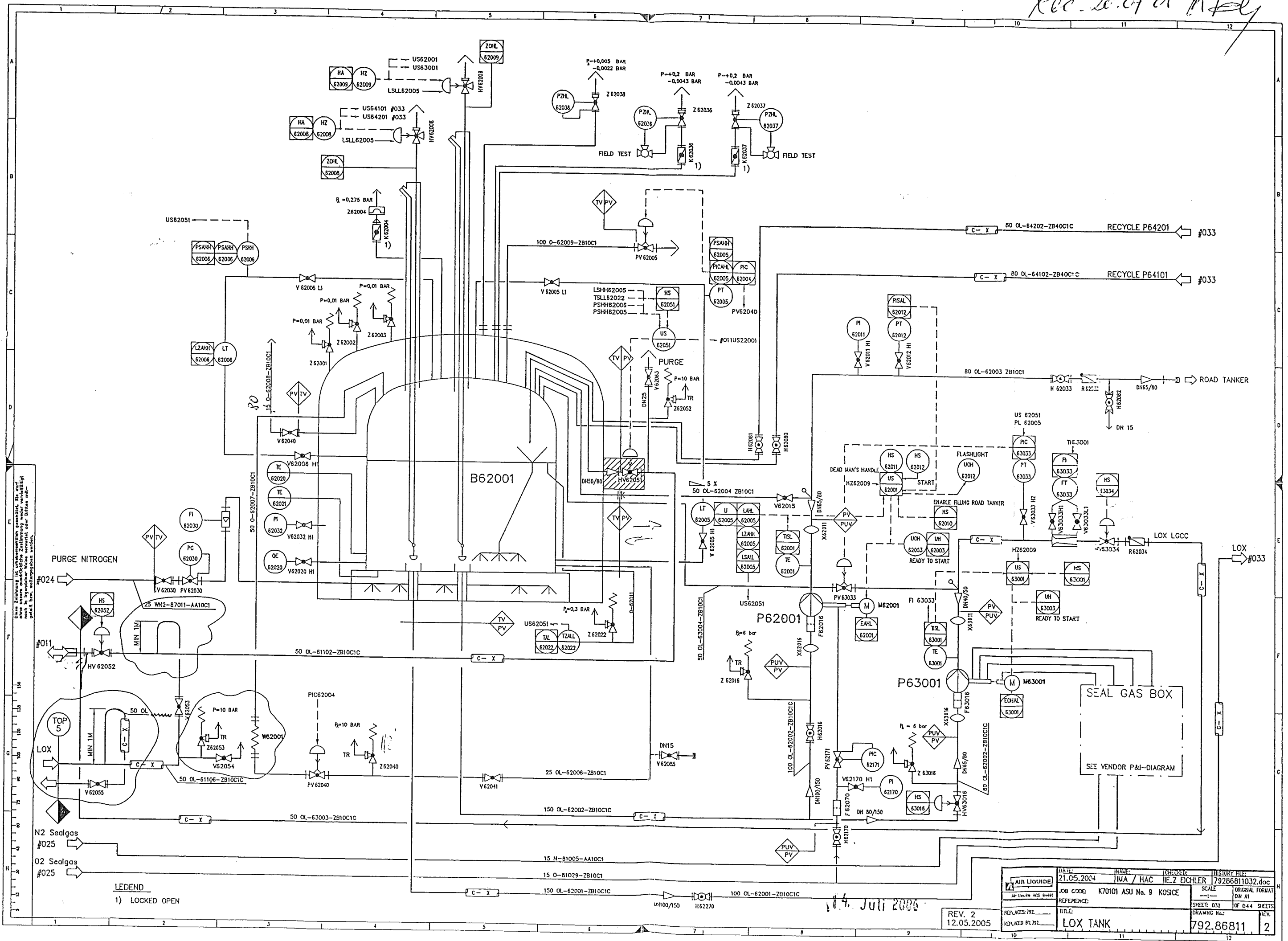


rec. 20.07.05 M.H.



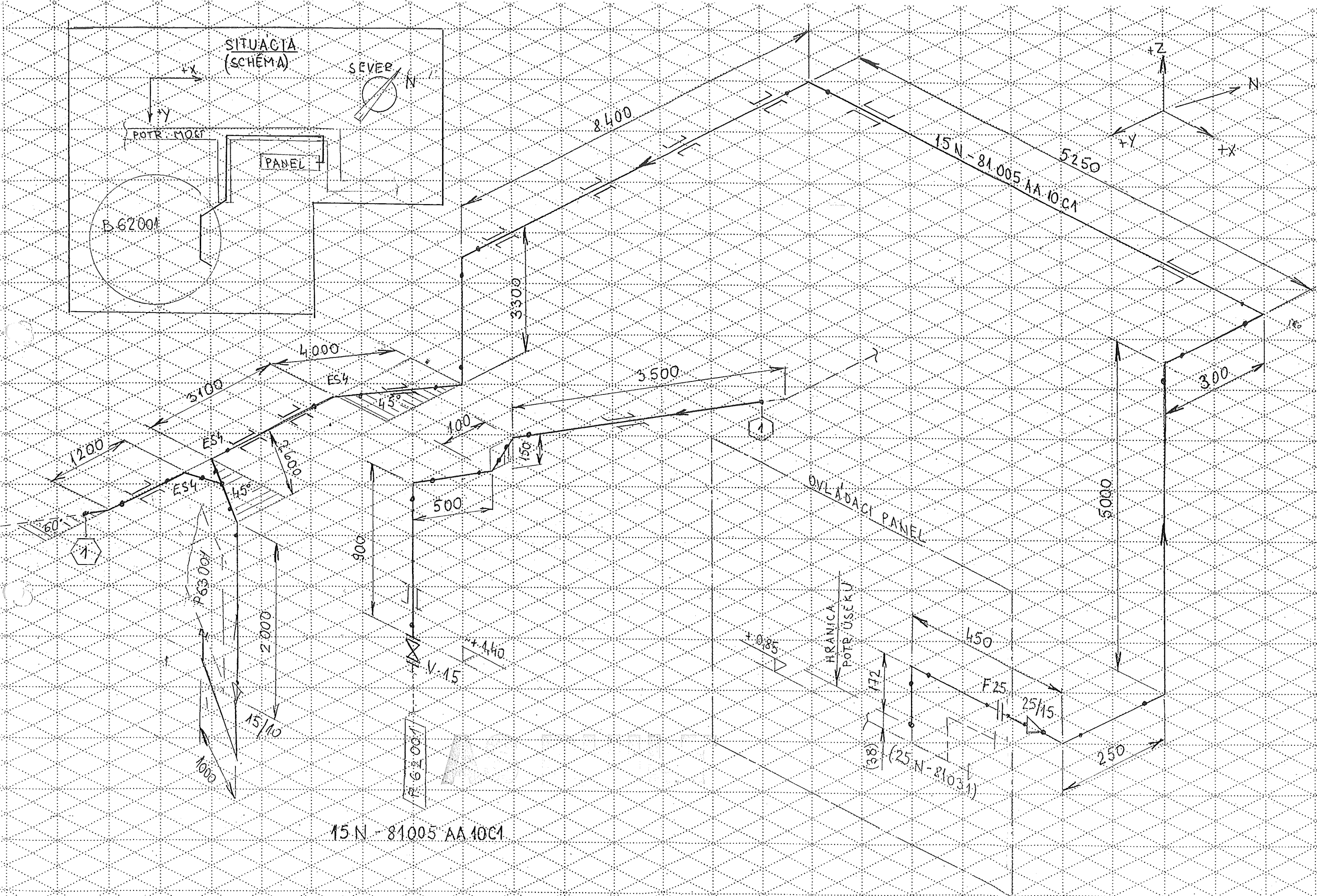
Diese Zeichnung ist urheberrechtlich geschützt. Sie darf nicht ohne schriftliche Zustimmung weiterverbreitet oder in irgendeiner Weise öffentlich zugänglich gemacht werden.

LEGEND  
1) LOCKED OPEN

14. Juli 2005

REV. 2  
12.05.2005

DATE: 21.05.2004	NAME: IMA / HAC	DESIGNER: H.E. Z. SCHLER	HISTORY FILE: 79286811032.doc
AIR LIQUIDE	JOB CODE: K70101 ASU No. 9 KOSICE	SCALE: 1:1	ORIGINAL FORMAT: DN A1
REFERENCE:	TITLE: LOX TANK	SHEET: 032	OF 044 SHEETS
REVISED BY: 792	DRAWING No.:	792.86811	REV. 2



Made by : Ing. Supak  
Date : 11.10.2005  
revision : 0

## **VAM Anlagentechnik und Montagen**

01 - 5 - 6801 - 01 KOSICE AIR LIQUIDE TANKFARM - AS BUILT

Line Number : 15 N-81005 AA10C1

	Weight (kg)
pipe mat.:	39,75
con. valves	-
man. valves:	-
pr. supports:	3,87
sek. supports	-
summe:	43,62

AS BUILT

Stückliste 02 15 N-81005 AA10C1 Revision: 0

Teilenummer	NW1	NW2	Teilbezeichnung	Einzelgew.	Menge	EP-Lieferung	EP-Montage	gesamt	Stunden ges.
-------------	-----	-----	-----------------	------------	-------	--------------	------------	--------	--------------

FEHLER diese Liste bitte nur mit Menu 1 sortiert nach BG - Leitung - Rokis verwenden

ELBOW5	15	2	Elbow 45°, type 3 1.0254 DIN 2605-1 21,3x2	0,02 kg	2,00				
ELBOW8	15	2	Elbow 90°, type 3 1.0254 DIN 2605-1 21,3x2,0	0,04 kg	9,00				
ELBOW8	25	2,6	Elbow 90°, type 3 1.0254 DIN 2605-1 33,7x2,6	0,12 kg	1,00				
FLANGE1	15	0	Welding neck flange 1.0038 DIN EN 1092-1	1,00 kg	2,00				
FLANGE1	25	0	Welding neck flange 1.0038 DIN EN 1092-1	1,00 kg	2,00				
GASKET1	15	2	Gasket Graphite w. CrNi-Inlay 50x2x22x2		1,00				
GASKET1	25	2	Gasket Graphite w. CrNi-Inlay 70x2x35x		1,00				
PIPE15	15	1,5	PIPE, SEAMLESS 1.4541	0,51 kg	1,50				
PIPE5	15	2	Pipe 1.0254 DIN EN ISO 1127 21,3x2	0,95 kg	35,00				
PIPE5	25	2,6	Pipe 1.0254 DIN EN ISO 1127 33,7x2,6	1,99 kg	0,55				
RED14	15	10	Reducer, concentric 1.0254 DIN 2616-2	0,03 kg	1,00				

Stückliste 02 15 N-81005 AA10C1    Revision: 0									
(Fortsetzung)									
Teilenummer	NW1	NW2	Teilebezeichnung	Einzelgew.	Menge	EP-Lieferung	EP-Montage	gesamt	Stunden ges.
FEHLER diese Liste bitte nur mit Menu 1 sortiert nach BG - Leitung - RokIs verwenden									
RED14	25	15	Reducer, concentric 1.0254 DIN 2616-2	0,09 kg	1,00				
			Summe: 02 15 N-81005 AA10C1	39,75 kg					

Liefersumme:	
Montagesumme:	
Gesamtsumme:	
Gesamt-Stunden:	
Gesamtgewicht:	39,75 kg
** Ende der Ausgabe	

ASBUILT

Stückliste 02 15 N-81005 PRI SUP 000000 Revision:									
Teilenummer	NW1	NW2	Teilebezeichnung	Einzelgew.	Menge	EP-Lieferung	EP-Montage	gesamt	Stunden ges.
FEHLER diese Liste bitte nur mit Menu 1 sortiert nach BG - Leitung - Rokls verwenden									
PG02	15	0	ROHRBÜGEL 1.4571 21,3	0,43 kg	9,00				
Summe: 02 15 N-81005 PRI SUP 000000				3,87 kg					

Liefersumme:  
Montagesumme:  
Gesamtsumme:  
Gesamt-Stunden:  
Gesamtgewicht:  
\*\* Ende der Ausgabe

3,87 kg